

# מידעון הרשות – יוני-יולי 2016

חוקר/ת יקר/ה,  
אנו שמחים לשלוח לך את המידעון של הרשות למודלים ביולוגיים וקדם קליניים.

## הודעות

### הודעות כלליות:

1. שירותי הסטולוגיה – הרשות למודלים נותנת שירותי הסטולוגיה לחוקרי האוניברסיטה והדסה. השירותים כוללים הכנת בלוקים, חיתוך ברמה גבוהה ביותר וצביעת H&E. להלן קישור למכתב על שירותי היסטולוגיה 2016.
2. בשל עלייה במספר החוקרים העובדים עם חולדות במכון שרת תתכן בעיית צפיפות בחדר בחודשים הקרובים. נבקש ליידע את ד"ר נועה אשכול ([noaes@savion.huji.ac.il](mailto:noaes@savion.huji.ac.il)) אם צפויות הזמנות של מספרי חולדות גדולים בזמן הקרוב. במידה והחדר יתמלא ייתכן ונאלץ לעכב משלוחים.

### הודעה בנושא אתיקה

- קורס 'שימוש אתי בחיות מעבדה' (94810) יתקיים בחודש ספטמבר 2016.
- הרצאות הקורס יערכו בתאריכים 7.9.16 – 6.9.16 בין השעות 9.00-13.00. **ההרצאות תתקיימנה באנגלית.**
- ימי המעבדות יתקיימו בשני תאריכים: 12.9.16 וגם 14.9.16, בין השעות 9.00-16.00, כדלקמן:
1. מעבדה באנגלית תתקיים בתאריך 12.09.16.
  2. מעבדות בעברית תתקיימנה בתאריכים: 12.09.16 ו- 14.09.16.
- נא לבחור יום אחד.

ניתן להירשם לקורס בין התאריכים 22.6.16 - 24.08.16 באתר הרשות בכתובת:  
<https://animals.ekmd.huji.ac.il> (במשבצת "קורסים והשתלמויות", קורס 94810).

בשאלות ניתן לפנות לאמירה בדוא"ל: [amiraw@savion.huji.ac.il](mailto:amiraw@savion.huji.ac.il).

Course "Ethical Use of Laboratory Animals in Research" (94810) will be held in September 2016.

Course lectures will be held on 06.09.16 - 07.09.16 from 9:00-13:00. **Lectures will be given in English.**

The practical laboratories will be held on 12.09.16 and 14.09.16 at 9:00-16:00, as follows:

1. Lab in English will be given on 12.09.16 only.
2. Labs in Hebrew will be given on 12.09.16 and 14.09.16.

Please indicate on the registration form which day you prefer.

Registration will take place from 22.06.16 - 24.08.16 on our site: <https://animals.ekmd.huji.ac.il> (under: "Courses", course 94810).

For questions, please contact Amira (Ethics coordinator) at [amiraw@savion.huji.ac.il](mailto:amiraw@savion.huji.ac.il).

מצ"ב מכתב בנושא מוטציה שהתגלתה בחלק ממושבות אנוויגו של זן C57BL/6NHsd.  
זן זה אינו מגודל בארץ.

### New website of global 3R resources from Norecopa

We are pleased to announce the launch of a brand-new website of global 3R resources:

<http://norecopa.no>

More information is available here:

<http://norecopa.no/media/7382/norecopa-website.docx>

In case this email denies access to this link, I have pasted the text into this email below my signature.

We hope you will find this site useful. Please feel free to distribute this information to anyone and use the feedback forms provided on the site.

best regards, Adrian

---

Professor Adrian Smith  
Norecopa  
c/o Norwegian Veterinary Institute  
P.O. Box 750 Sentrum  
0106 Oslo  
Norway



**The Jackson Laboratory**

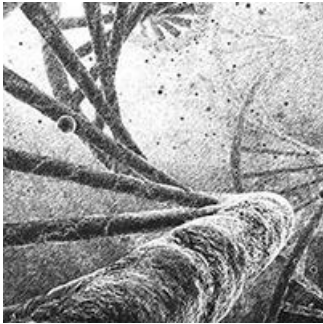
**JAX<sup>®</sup> MICE, CLINICAL  
& RESEARCH SERVICES  
CATALOG**  
JUNE 2016 — MAY 2017

**DOWNLOAD  
NOW**

Download the 2016-2017 JAX® Mice, Clinical & Research Services Catalog and Price List today. The catalog features gold standard mice and services to support your contributions to biomedical research and drug discovery.

[Download Catalog & Price List](#)

Check out our latest resources:



### **JAX Genetic Stability Program (GSP)**

With GSP, scientists can be confident that the mice they receive 25 years from now will be genetically comparable to the mice that they are working with today.

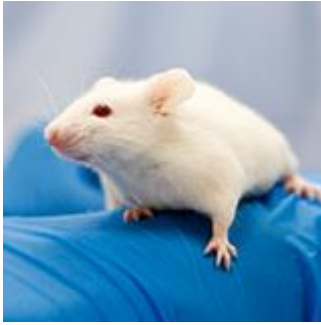
[View GSP Strains](#)



### **Complimentary Webinar June 23: Predictive Cancer Models Using Patient Derived Xenografts**

The JAX® PDX program was developed in collaboration with renowned cancer hospitals to advance the course of preclinical drug development. See how the genetics, pathology, and treatment response of PDX tumors reflect clinical observations.

[Register Now](#)



**Onco-Hu™ models** are robust pre-clinical tools for assessing proof-of-concept treatment strategies and evaluating the efficacy of immunotherapeutics.

The platform is based on NSG™ and NSG™-SGM3 transgenic mice, dually engrafted with human CD34+ hematopoietic stem cells (HSCs) and clinically relevant PDX Live™ low passage tumors.

[Learn More](#)

©2016 The Jackson Laboratory • 610 Main Street, Bar Harbor ME 04609 • 1.800.422.6423

### **There is no such thing as a C57BL/6 mouse!**

Should you care about the specific C57BL/6 substrain you are using as the genetic background of your research strain? Absolutely! Otherwise you may draw wildly inaccurate conclusions.

[Continue reading.](#)

---



June 2016



## Charles River Animal Model Evaluation Programme

Selecting the appropriate animal model for your studies is critical to the success of your research. The Charles River Animal Model Evaluation Programme allows you to determine the quality and compatibility of our models at no cost and with no commitment. Whether you have a new research protocol, are conducting or fine-tuning a pilot study, or are considering switching to a new animal model, our Animal Model Evaluation Programme can help you make the right choice.

### Our programme includes:

- Mouse and rat models
- Immunodeficient models
- Disease and translational models
- Surgically altered models and biospecimens

[FIND OUT MORE »](#)

Connect with us:



©2016 Charles River Laboratories International, Inc. [Forward this email](#)

This email was sent to [ronyk@huji.ac.il](mailto:ronyk@huji.ac.il) by [charlesriver@crl.com](mailto:charlesriver@crl.com)  
[Update Email Preferences](#) | [Privacy Policy](#)

Charles River Laboratories | 1.877.274.8371 | 251 Ballardvale St. | Wilmington | MA | 01887