

מידעון הרשות – דצמבר 2016

חוקר/ת יקר/ה,
אנו שמחים לשלוח לך את המידעון של הרשות למודלים ביולוגיים וקדם קליניים.

1. הודעות
2. חדשות מג'קסון
3. חדשות מ IDEXX Bioresearch

הודעות

הודעות כלליות:

1. שירותי הסטולוגיה של הרשות למודלים ביולוגיים – הרשות למודלים נותנת שירותי הסטולוגיה לחוקרי האוניברסיטה והדסה. השירותים כוללים הכנת בלוקים, חיתוך ברמה גבוהה ביותר וצביעת H&E. להלן קישור למכתב על שירותי היסטולוגיה 2016.
2. למעוניינים בקורס פתולוגיה, אנא ראו את הקישור הבא. במידה והנם מעוניינים אנא ידעו את גב' סמדר בלילטי במייל smadarba@savion.huji.ac.il.

הודעות בנושא אתיקה

1. פרוצדורה קבועה מאושרת - איך לעבוד עם זה:

שלום לכולם,
מעבדות רבות מבצעות פרוצדורה טכנית קבועה המשרתת אותן במחקרים רבים. מתוך מטרה להקל על כתיבת הבקשות ולזרז את תהליך בדיקתן התחילו ועדות האתיקה לאפשר למעבדות להגיש בקשות ל- "פרוצדורה קבועה".

פרוצדורה קבועה היא פרוצדורה שמשרתת את המעבדה באופן רציף לתקופות ארוכות ומשום כך מופיעה בבקשות אתיקה רבות. חוקר שיבחר להגיש בקשה קבועה יעשה זאת ע"ג טופס מתאים. הפרוצדורה תיבדק ע"י כל הוותרים של הרשות למודלים ולאחר שתאושר תופיע כאפשרות בחירה בבקשת האתיקה של החוקר. חוקר שיבחר באפשרות זו בעת הגשת בקשת אתיקה לא יצטרך למלא רבים מהסעיפים הטכניים בבקשה ואישור הפרוצדורה הקבועה בבקשה יהיה ללא הערות. ניתן להוסיף בבקשות האתיקה פרוצדורות נוספות על הפרוצדורה הקבועה ובמקרה זה ההתייחסות אליהן תהיה ללא שיוני מהמצב הנוכחי.

רמת החומרה של הבקשה כולה לא תהיה פחותה מרמת החומרה שאושרה ל"פרוצדורה הקבועה".

אנא ראו הודעה מגב' דבורה סעדון לחוקר שבקשתו לפרוצדורה קבועה אושרה. האישור תחום בזמן (4 שנים).

חוקרים המעוניינים בהגשת פרוצדורה קבועה מתבקשים למלא את הטופס הזה ולשלוח אותו לרכזת הוועדה האתית-
[Amira Weiss amiraw@savion.huji.ac.il](mailto:Amira.Weiss@savion.huji.ac.il).

אנו מקווים שהאפשרות להגשת פרוצדורה קבועה תייעל את מערכת האתיקה אצלנו ותקל הן על מגישי הבקשות והן על הבודקים. אנא ידעו חוקרים בדבר אפשרות זו.

2. גידול עצמי:

לחוקרים שלום,

בדומה לעבר גם השנה הנכם מתבקשים לדווח על צריכת חיות מגידול עצמי למחקריכם במהלך כל שנת 2016. הבקשה נובעת מדרישות המועצה הארצית בהתאם לחוק. המדובר בחיות שלא נרכשו מספקים חיצוניים, אלא נולדו, גודלו ונצרכו בבתי החיות השונים של האוניברסיטה.

אנא דווחו באמצעות מערכת הזמנת חיות :
<http://animals.huji.ac.il/order/login.asp>

- **תחילה** יש לבחור self-breeding
- ואז יש לבחור סוג חיה (למשל, mice) ולעשות הזמנה רגילה (היא לא תחויב)
- יש לבחור תאריך הזמנה שבוע קדימה (יום שני וחמישי) ומיקום – EK-Main Office
- ניתן להזמין עד 99 חיות בהזמנה אחת. אם יש יותר מ-99 חיות, יש לבצע את ההזמנה מספר פעמים
- כל הזמנה כזו חייבת להיות מדווחת על בקשת האתיקה הרלוונטית שאושרה במסגרת המחקר.
- גם בשדה של ה"הערות" (remarks) של ההזמנה יש לרשום "גידול עצמי".

המועד האחרון להגשת ההצהרות הנו **30.12.16**. חוקר שלא ישיב את ההצהרה, ייחשב הדבר כאילו לא צרך כלל בע"ח מגידול עצמי במהלך שנת 2016.

בשאלות ניתן לפנות לאמירה amiraw@savion.huji.ac.il או לאחד הווטרינרים.

בכבוד רב,

דר' רוני קלמן

מנהל הרשות למודלים ביולוגים וקדם קליניים

Dear Researchers,

As in previous years you are required to report on the use of animals from self-breeding colonies in 2016. This is requested by the National Council for Animal Experimentation. You need to report animals from your breeding colonies that were born, raised, and used in experiments within the various animal facilities of the authority and not acquired from outside vendors.

Please enter the link below to report:

<http://animals.huji.ac.il/order/login.asp>

- **FIRST**, Choose self-breeding option
- Choose the species of animal (i.e. mice) and submit a regular order
- The date of the order must be for the following week (Mondays and Thursdays only) and place must be EK- Main Office
- One can place up to 99 animals in one order. If there are more than 99 animals, it is required to submit more than one order.
- Every submission of such an order must be done per a relevant ethical protocol that was approved by IACUC for the research.
- Please add the text: "self-breeding" in the field of the "Remarks" in the order.

The deadline for submitting is 30.12.16. A Researcher that has not reported animals from self-breeding until that date will be considered as one who has not used for his research any animals from self-breeding during 2016.

For questions please contact Amira at amiraw@savion.huji.ac.il or any of the Vets in the Authority.

Sincerely,

Dr. Rony Kalman D.V.M. – Director

The Authority for Biological and Biomedical Models

3. קורס 'שימוש אתי בחיות מעבדה' (94810) יתקיים בחודש פברואר 2017.

הרצאות הקורס ייערכו בתאריכים 07.02.17-08.02.17 בין השעות 09.00-13.00. **ההרצאות תתקיימנה בעברית.**

ימי המעבדות יתקיימו בשני תאריכים: 13.02.17 וגם 15.02.17, בין השעות 09.00-16.00, כדלקמן:

1. מעבדה באנגלית תתקיים בתאריך 13.02.17.
2. מעבדות בעברית תתקיימנה בתאריכים: 13.02.17 ו- 15.02.17. נא לבחור יום אחד.

ההרשמה לקורס פתוחה עכשיו באתר הרשות בכתובת:

<https://animals.ekmd.huji.ac.il> (במשבצת "קורסים והשתלמויות", קורס 94810).

נא לשים לב להוראות בחלקו התחתון של טופס ההרשמה.

הרשמה לקורס תיסגר בתאריך 31.01.2017

בשאלות ניתן לפנות לאמירה בדוא"ל: amiraw@savion.huji.ac.il

Course "Ethical Use of Laboratory Animals in Research" (94810) will be held in February 2017.

Course lectures will be held on 07.02.17 - 08.02.17 from 9:00-13:00. **Lectures will be given in Hebrew.**

Practical laboratories will be held on 13.02.17 and 15.02.17 at 9:00-16:00, as follows:

1. Lab in English will be given on 13.02.17.
2. Labs in Hebrew will be given on 13.02.17 and 15.02.17. Please indicate on the registration form which day you prefer.

Registration is now open on our site: <https://animals.ekmd.huji.ac.il> (under: "Courses", course 94810). Please note the instructions at the bottom of the registration form.

Registration closes on January 31st, 2017.

For questions, please contact Amira at: amiraw@savion.huji.ac.il .

4 . חדש: קובץ FAQ בנושאי אתיקה:

לעזרת משתמשי המערכת העלינו לאתר הרשות קובץ FAQ בנושאי תוכנת האתיקה ועניינים אדמיניסטרטיביים נוספים. ניתן למצוא את הקובץ באתר הרשות בעמוד האתיקה, וכן בקישור הבא: [FAQ](#).

חדשות מג'קסון

In a continued effort to support biomedical research and drug discovery, a subset of our humanized NSG™ and NSG-SMG3™ mice will be made available at a preferred price of 50% off, exclusively to academic researchers.

Our select hu-CD34+-NSG™ mice are 28 weeks of age and have confirmed stable engraftment of hematopoietic stem cells for your pilot or ongoing research studies.

These humanized NSG™ mice can be delivered to you within 7-10 business days. Inventory is limited and reserved on a first come, first served basis.

View the current inventory list by donor cells below:

[Hu-NSG™ academic inventory](#)

[Hu-SGM3 academic inventory](#)

If you would like to place an order, have any questions, or would like to set up a time to connect, please feel free to contact me at ralph.gareus@jax.org.

Regards,
Ralph

Ralph Gareus, Opportunity Development Manager
The Jackson Laboratory,
Bar Harbor, ME | Farmington, CT | Sacramento, CA



Whether you need inbred, outbred, or B6J nude mice, JAX has you covered. Maintained at industry-leading health standards and competitively priced, JAX nude mice are the best route to getting your experimental data faster.

JAX carries the following nude strains readily available in any quantity you need, and with robust [immunophenotyping data](#):

- [NU/J Stock# 002019 — Inbred Nude](#)
Mice homozygous for the nude spontaneous mutation (*Foxn1^{nu}*, formerly *Hfh1^{1nu}*) abnormal hair growth and defective development of the thymic epithelium. Nude mice are also athymic; homozygous nude mice lack T cells and suffer from a lack of cell-mediated immunity. Homozygous nude mice show partial defect in B cell development.
- [J:NU Stock# 007850 — Outbred Nude](#)
Outbred nude mice are immunodeficient tumor transplant hosts, and the standard *in vivo* model for drug efficacy testing in oncology.

ORDER NOW

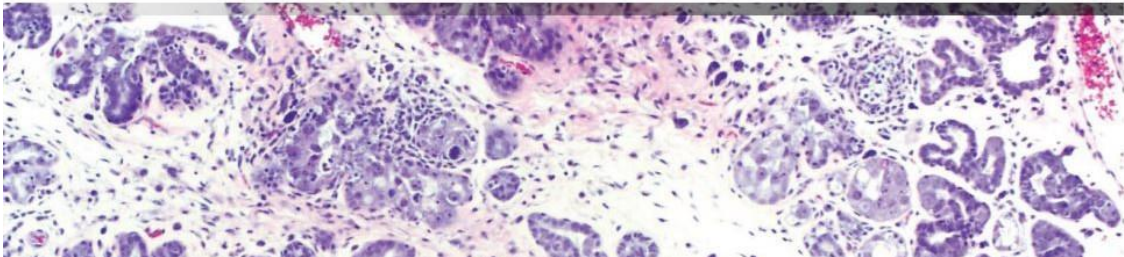
Update from IDEXX BioResearch

[View this email in your browser](#)

New pathogenic virus discovered by IDEXX BioResearch- 32% of rat research models affected*



Infected Harderian gland



How dangerous is it and what does it mean for your facility?

[Click here](#) to find out about the newly discovered Rat polyomavirus 2, what the clinical signs are, how to make sure your facility has not been exposed and what the possible impact is on research data.

* in our US laboratory setting

